

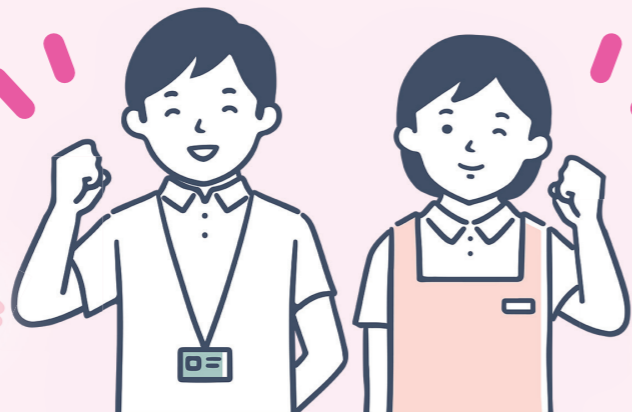
大阪屋ショップ滑川店のとなり

2024年  
4月  
開所

# オープニング スタッフ募集

デイサービス/居宅介護支援事業所  
(いきいき元気クラブ)

未経験  
OK!



2月中旬  
から  
働ける方



ここが  
ポイント!

- 未経験の方も介護の資格をお持ちの方も活躍できます
- 「大阪屋ショップ滑川店」さんのとなり！買い物らくらく
- プライベートな時間が大切な方にピッタリ！休みが多い

※募集職種や詳細は裏面をご覧ください。

実績ありのデイサービス

## いきいき元気クラブとは？

富山市大沢野地区でリハビリ特化型デイサービス  
(定員 45名)として運営中。その2号店となります。



広いウォーキングコースで  
楽しくウォーキング



元気だから  
笑顔が自然に  
あふれてくる



※本写真はいきいき元気クラブ1号店の様子です。



# 求人募集職種のご案内

## ■デイサービス

ご応募  
お待ちしております!



### ① デイサービス管理者【正社員】

給与	計	<b>237,500 ～ 307,500 円</b>
	基本給	200,000 ～ 270,000 円
	職責手当	30,000 円
	送迎手当	2,000 円
	ベア加算手当	5,500 円
賞与	年 2 回 (3.0 ヶ月分) ※別途、処遇改善加算相当分支給	
資格	不問 ※介護福祉士の方は歓迎します。	
業務内容	<ul style="list-style-type: none"> <li>・新規デイサービスの管理業務 (設備管理、安全衛生等)</li> <li>・地域の関連事業所、取引業者との折衝</li> <li>・営業活動 ・パソコンによる記録業務 等</li> <li>● 送迎業務あり</li> </ul>	
出勤日	シフトによる	
出勤時間	8:00 ～ 17:00 / 8:30 ～ 17:30	

### ② デイサービス機能訓練指導員【正社員】

給与	計	<b>206,000 ～ 296,000 円</b>
	基本給	180,000 ～ 250,000 円
	資格手当	10,000 ～ 30,000 円
	職責手当	10,000 円
	送迎手当	2,000 円
	ベア加算手当	4,000 円
賞与	年 2 回 (3.0 ヶ月分) ※別途、処遇改善加算相当分支給	
資格	右記のいずれか: 理学療法士、作業療法士、柔道整復師	
業務内容	<ul style="list-style-type: none"> <li>・個別機能訓練の立案</li> <li>・利用者さま及び職員への運動指導</li> <li>・介助、見守りのサポート ・パソコンによる記録業務</li> <li>● 送迎業務あり</li> </ul>	
出勤日	シフトによる	
出勤時間	8:00 ～ 17:00 / 8:30 ～ 17:30	

### ③ デイサービス介護士【正社員】

給与	計	<b>169,500 ～ 258,500 円</b>
	基本給	157,000 ～ 240,000 円
	資格手当	～ 6,000 円
	送迎手当	2,000 円
	ベア加算手当	5,500 円
	処遇改善加算手当	5,000 円
賞与	年 2 回 (3.0 ヶ月分) ※別途、処遇改善加算相当分支給	
資格	右記のいずれか: 介護福祉士、実務者研修、初任者研修	
業務内容	<ul style="list-style-type: none"> <li>・介助 (入浴、排泄、移乗など)、見守り</li> <li>・利用者さまへの運動指導</li> <li>・パソコンによる記録業務</li> <li>● 送迎業務あり</li> </ul>	
出勤日	シフトによる	
出勤時間	8:00 ～ 17:00 / 8:30 ～ 17:30	

### ④ デイサービス介護士【パート】

給与	時給	1,100 ～ 2,000 円
	送迎手当	2,000 円
	日曜祝日手当	1,000 円/日
	ベア加算手当	2,500 円～
賞与	寸志あり ※別途、処遇改善加算相当分支給	
資格	不問 ※以下のいずれかがあれば歓迎 介護福祉士、実務者研修、初任者研修	
業務内容	<ul style="list-style-type: none"> <li>・介助 (入浴、排泄、移乗など)、見守り</li> <li>・利用者さまへの運動指導</li> <li>・パソコンによる記録業務</li> <li>● 送迎業務あり</li> </ul>	
出勤日	週 2 ～ 5 日。ご希望承ります。	
出勤時間	8:30 ～ 17:30 の時間帯内で 4 ～ 8 時間	

### ⑤ デイサービス運転手【パート】

給与	時給	1,050 ～ 1,800 円
	日曜祝日手当	1,000 円/日
	ベア加算手当	2,000 円
賞与	寸志あり ※別途、処遇改善加算相当分支給	
資格	普通自動車免許 ※中型免許以上があれば歓迎	
業務内容	<ul style="list-style-type: none"> <li>・利用者さま宅との送迎業務</li> <li>・パソコンによる送迎表作成</li> <li>・洗車、その他用務</li> <li>● 送迎業務あり</li> </ul>	
出勤日	週 2 ～ 5 日。ご希望承ります。	
出勤時間	下記の時間帯が勤務可能な方。 7:30 ～ 9:15 / 11:45 ～ 13:15 / 15:45 ～ 17:15	

### ⑥ 看護師【パート】

給与	時給	1,400 ～ 2,200 円
	送迎手当	2,000 円
	日曜祝日手当	1,000 円
	ベア加算手当	2,000 円～
賞与	寸志あり ※別途、処遇改善加算相当分支給	
資格	正看護師、准看護師	
業務内容	<ul style="list-style-type: none"> <li>・利用者さまの体調管理</li> <li>・運動指導</li> <li>・記録業務</li> <li>● 送迎業務あり (可能な方のみ)</li> </ul>	
出勤日	週 2 ～ 5 日。ご希望承ります。	
出勤時間	8:30 ～ 17:30 の時間帯内で 4 ～ 8 時間	

## ■ 居宅介護支援事業所

### ⑦ 主任ケアマネ【正社員】

給与	計	<b>259,000 ～ 339,500 円</b>
	基本給	200,000 ～ 280,000 円
	資格手当	25,000 円
	職責手当	30,000 円
	ベア加算手当	4,500 円
賞与	年 2 回 (3.0 ヶ月分) ※別途、処遇改善加算相当分支給	
資格	主任ケアマネ	
業務内容	<ul style="list-style-type: none"> <li>・新規居宅介護支援事業所の管理者業務</li> <li>・ケアプラン作成</li> <li>・訪問、相談業務</li> <li>・パソコンによる記録業務 等</li> <li>● 送迎業務なし</li> </ul>	
出勤日	シフトによる	
出勤時間	8:30 ～ 17:30	



休日・福利厚生 休暇制度等	正社員 (①②③⑦共通)	パート (④⑤⑥共通)
休日	毎週日曜日をふくめ、年間 113 日 シフト作成時に希望休をヒアリング	シフトによる シフト作成時に希望休をヒアリング
社会保険	社会保険、健康保険、雇用保険、労災保険	社会保険、健康保険、雇用保険、労災保険 (勤務時間により異なる)
交通費	あり / 片道 2km 以上から、上限 20,000 円	あり / 片道 2km 以上から、上限 20,000 円
自家用車通勤	可 (駐車場あり)	可 (駐車場あり)
住宅手当	あり	なし
資格取得支援制度	あり	あり
制服貸与	あり	あり
退職金制度	あり	なし
その他	ドリンクサーバ完備	ドリンクサーバ完備
休暇制度	夏季休暇 3 日、年末年始休暇 4 日 リフレッシュ休暇 7 日、時間単位の有給休暇 慶弔休暇、産前産後休暇、子の看護のための休暇 育児休暇、介護休暇	時間単位の有給休暇、慶弔休暇、産前産後休暇 子の看護のための休暇、育児休暇、介護休暇

ご応募はこちらのお電話へ。ご質問などもお気軽にお問い合わせください。

医療法人社団中山会 人事担当：竹原 (たけはら) **☎076-461-5510**



【勤務地】

〒936-0077 富山県滑川市魚躬 107

※[リハビリ特化型デイサービス]と  
[居宅介護支援事業所]は同じ建物内  
になります。